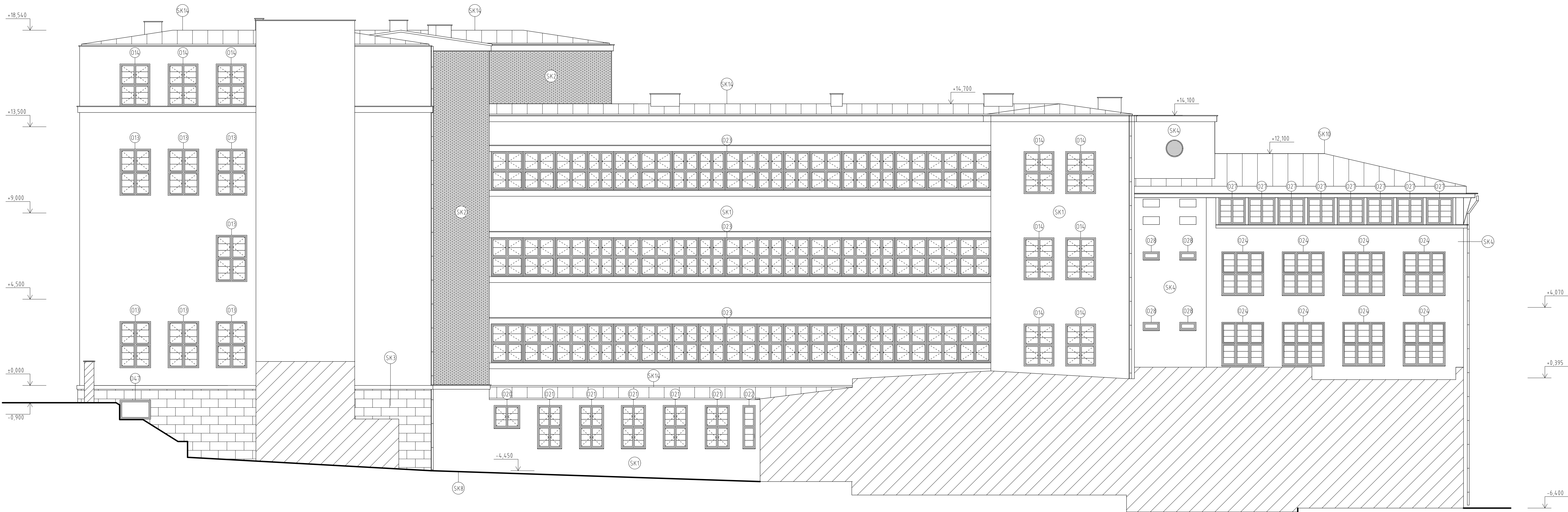



POHLED SEVEROZÁPADNÍ



- VÝPLNĚ OTVORŮ:
- Výpis výplní otvorů viz příloha č.1
- SKLADBY:
- Skladby a tloušťky materiálů jsou odhadnuty. K detailnějšímu určení je nutné realizovat stavební technický průzkum vrtanou sondou.
- SK1 – obvodové zdvo Hlavní budova
- venkovní omítka
 - zdvo smlíšené H. 480-630 mm
 - vnitřní omítka
- SK2 – obvodové zdvo Hlavní budova
- chemický obklad
 - zdvo smlíšené H. 480-630 mm
 - vnitřní omítka
- SK3 – obvodové zdvo Hlavní budova
- kámen
 - zdvo smlíšené H. 480-630 mm
 - vnitřní omítka
- SK4 – obvodové zdvo Přístavba A
- venkovní omítka
 - zdvo smlíšené H. 400 mm
 - vnitřní omítka/obklady
- SK5 – obvodové zdvo Přístavba B
- venkovní omítka (flexibilní obklad)
 - vyztužený železobetonový skelet H. 500 mm
 - vnitřní omítka/obklady
- SK6 – obvodové zdvo Kotelna
- venkovní omítka
 - zdvo H. 450 mm
 - vnitřní omítka/obklady
- SK7 – obvodové zdvo Přístavba C
- venkovní omítka
 - zdvo H. 600 mm
 - vnitřní omítka
- SK8 – podlaha k. země
- nákladní vrstva
 - betonová mazanina H. 60 mm
 - hydroizolace
 - podkladní beton
- SK9 – střecha sedlová Přístavba B
- střešní krytina plechová
 - konstrukce střechy
 - podhled
- SK10 – střecha valbová Přístavba A
- střešní krytina plechová
 - konstrukce střechy – dřevěné krovy
 - pohledový základ stropní konstrukce
- SK11 – střecha plochá Přístavba A
- asfaltové pásy / PVC střešní krytina (kačínka)
 - konstrukce střechy (železobetonové stropní panely)
- SK12 – střecha valbová Přístavba C
- střešní krytina plechová
 - konstrukce střechy
 - vnitřní omítka
- SK13 – střecha plochá Kotelna
- střešní krytina z asfaltových pásů
 - konstrukce střechy (železobetonové stropní panely)
 - vnitřní omítka
- SK14 – střecha valbová/pultová Hlavní budova
- střešní krytina plechová
 - konstrukce střechy
 - vnitřní omítka

KONTROLOVAL:	VYPRACOVAL:		
Ing. Petr Křivánek	Ladislav Křivánek		
MÍSTO STAVBY: Středočeský kraj			
MÍSTO STAVBY:	Rakovník, Pražská 1222 parc. č. st. 1557, k.ú. Rakovník (1739081)	MĚŘÍTKO:	1:100
NÁZEV PŘEDMĚTU:	Pasport objektu - Masarykova obchodní akademie, Rakovník, Pražská 1222 a Střední zemědělská škola, Rakovník, Pražská 1222	STUPĚŇ PD:	Pasport objektu
OBJEVITEL:	Pohled severozápadní	FORMÁT:	A0
		VÝKRES ČÍSLO:	11